

F2/25-98G

90 IPERLOTUS FRIGGITRICI A GAS

FRIGGITRICE GAS LT. 25+25 2 vasche cm.
31x51x44h - 4 cesti cm. 13,5x45x15h 2
coperchi vasche - Prod. patate: 50 kg/h
(bacinella raccogliolio esclusa, vedi mod:
BF30) (inclusa 1 testata chiusura piano
mod.TPA-9)



Costruzione - Modello realizzato interamente in acciaio inox CrNi 18/10 AISI 304, con piano di spessore 2 mm, satinatura superficiale Scotch-Brite, particolari cromati, profili arrotondati. Piani dotati di alzatina posteriore. Manopole con grado di protezione all'acqua IPX5. Modello - Friggitrice a gas, per uso professionale, ad alta potenza e con ampia superficie riscaldante. Con vasca unica o doppia con coperchio e con cesto in rete d'acciaio cromato lucido, filtro vasca con supporto cestino (eventualmente due cestini da 1/2 per singola vasca), a garanzia di assoluta igiene. Bruciatori con fiamma pilota ad accensione elettrica (piezoelettrica su F2/8), rubinetti con valvola termostatica con termocoppia. Scarico fumi sul retro, realizzato completamente in sicurezza. Manutenzione - Facilitata grazie a semplice smontaggio cruscotto frontale. Dotazioni - Ugelli per eventuale cambio tipologia gas. Piedini regolabili in altezza.

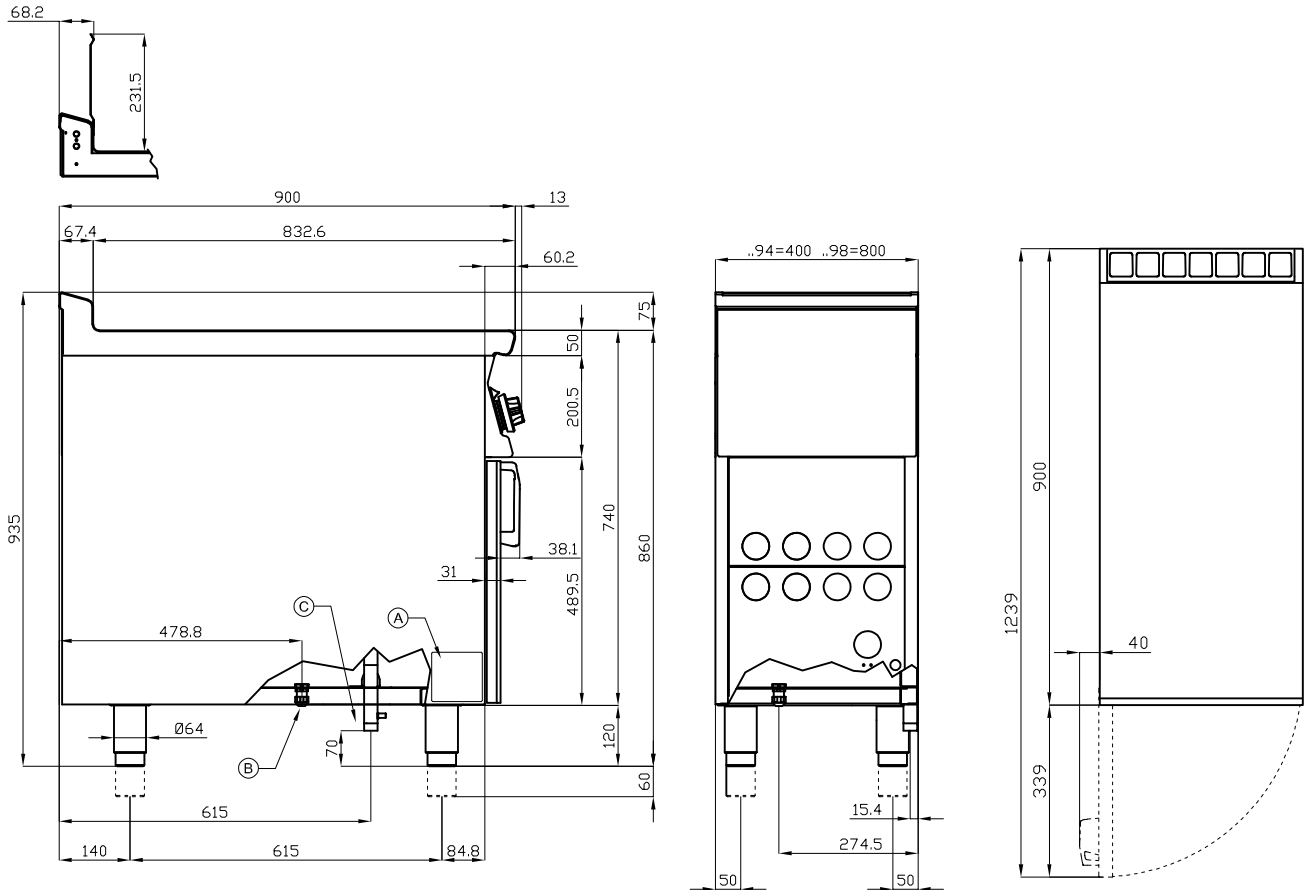


ITALIAN CULINARY ART

Le immagini presentate non sono vincolanti.
La ditta si riserva di apportare modifiche senza
preavviso.

F2/25-98G

90 IPERLOTUS
FRIGGITRICI A GAS



A	Targhetta caratteristiche		B	Allacciamento elettrico	
C	Allacciamento gas	ISO 7-1 3/4" M			

MODELLO: F2/25-98G
DIMENSIONI: cm. 80x 90x 90h
POTENZA GAS: 40 kW / 34.360 kcal/h
TIPO GAS: Metano / GPL
POTENZA ELETTRICA: 0,01 kW
VOLTAGGIO: 230V~
FREQUENZA: 50 Hz



kg: 126
m³: 0.894
mm: 830x970x1110

BUY LOTUS BUY ITALY

Le immagini presentate non sono vincolanti.
La ditta si riserva di apportare modifiche senza
preavviso.



LOTUS S.P.A. Via Calmaor, 46
31020 San Vendemiano(TV) - Italy
Tel. + 39 0438 778020 / 778468
Fax + 39 0438 778277
www.lotuscookers.it - lotus@lotuscookers.it